

HANDLEIDING voor de Microbioanalyse

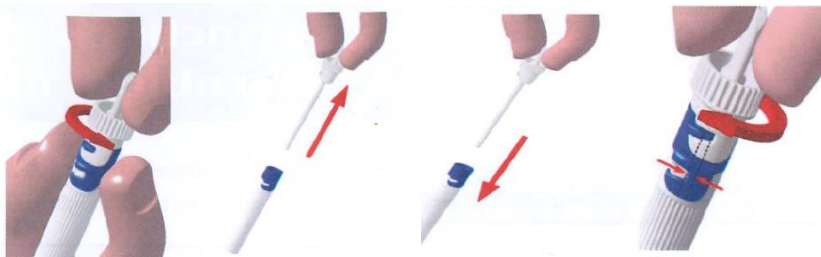
Alvorens u aan de test begint, adviseren wij u om eerst aandachtig de gehele handleiding door te lezen. Indien u hierna nog vragen heeft, kunt u contact opnemen met uw behandelend arts of therapeut.

Controleer eerst of alle benodigde materialen in de testkit aanwezig zijn. Uw testpakket hoort te bevatten:

- Handleiding voor de Microbioanalyse
- Fe-Col (ontlasting opvanger)
- RigidSafetybag
- Doorzichtig buisje met vloeistof met blauw-witte dop
- Ontlastingsbuisje met bruine dop
- Laboratoriumaanvraagformulier RP Analytic (reeds ingevuld door u en uw behandelend arts of therapeut)
- Verzendenvelop (aan RP Analytic)

Afname van de Microbioanalyse

1. Vul het ontlastingsbuisje met de bruine dop tenminste tot de helft met feces.
2. Neem het buisje met de wit/blauwe dop. Draai de witte dop (met het kammetje) een kwartslag linksom en trek deze vervolgens uit de blauwe dop. **Let op: de vloeistof moet in het doorzichtige buisje blijven.**
3. Steek het kammetje van de witte dop in de ontlasting. **Let op: alle inkepingen van het kammetje moeten goed gevuld zijn.** Is dit niet direct het geval, herhaal stap 3 totdat alle kammetjes gevuld zijn.
4. Steek het kammetje door de opening van de blauwe dop. Druk de witte dop door totdat deze niet meer verder kan. Het gevulde kammetje moet in de vloeistof zitten.
5. Draai de witte dop een kwartslag rechtsom totdat de witte dop vastklemt in de blauwe dop. Het buisje is nu correct gesloten.
6. Vul de gegevens in op de sticker.
7. Stop beide buisjes in de RigidSafetybag en plak deze dicht. Doe dit samen met het aanvraagformulier in de witte verzendenvelop. **Let op: vergeet niet uw aanvraagformulier volledig in te vullen en mee te sturen in de verzendenvelop.**
8. Stuur de envelop kosteloos retour aan RP Analytic.



ANLEITUNG zum Microbiomanalyse

Wir empfehlen dringend erst die Gebrauchsanleitung aufmerksam zu lesen und erst danach den Test durchzuführen. Bei Fragen oder Unklarheiten fragen Sie bitte Ihren Arzt oder Therapeuten.

Kontrollieren Sie bitte zuerst, ob alle benötigten Materialien vorhanden sind. Im Testpaket sollte enthalten sein:

- Instruktion zur Befüllung des Probengefäßes
- Kunststoff Schutzbeutel mit Selbstkleberand
- Durchsichtiges Röhrchen mit blau-weißem Verschluss zur Testabnahme
- Stuhlröhre mit brauner Kappe.
- Labor-Auftragsformular von RP Analytic (ausgefüllt durch Ihren Arzt oder Therapeuten)
- 1 Versandumschlag (an RP Analytic)

Test-Abnahme

1. Befüllen Sie die Stuhlröhre mit brauner Kappe nur innerhalb der min. und max. Markierung mit Stuhl.
2. Halten Sie das Gefäß am blauen Adapter fest, drehen Sie den weißen Stick gegen den Uhrzeigersinn und ziehen Sie diesen aus dem durchsichtigen Röhrchen heraus.
3. Stechen Sie mit der Spitze des Sticks in drei verschiedene Stellen Ihrer Stuhlprobe. **Achtung: der Stick sollte nur bis zu den Einkerbungen befüllt sein.** Wenn zuviel Stuhl entnommen wird, führt das zu falsch-positiven Werten.
4. Stecken Sie den weißen Stick durch die Öffnung des blauen Adapters bis zum Anschlag und verschließen Sie ihn, bis er einrastet.
5. Das Probenröhrchen und die Stuhlröhre in den durchsichtige Kunststoffschutzbeutel einbringen, diesen mit dem Selbstkleberand verschließen und dann in die Versandtasche stecken. **Achtung: bitte das ausgefüllte Labor-Auftragsformular beifügen!**

